

## MICON 5, Stößel rund 6 mm, GH 12,5 mm



### Haupt- / Anwendungsgebiete

- › Messen-Steuern-Regeln
- › Maschinen- und Anlagenbau
- › Automotive
- › Signalbau
- › Fahrzeugbau
- › Handbediengeräte

### Beschreibung

Die breite Auswahl an Standardstößeln in verschiedenen Formen und Farben garantiert vielseitige Einsatzmöglichkeiten des MICON 5 Kurzhubtasters.

### Technische Daten

#### › Allgemein

Farbe	weiß
Form des Bundes	rund
beleuchtbar	nein
Verpackungseinheit	500 Stück
Nettogewicht	0,1 g
MOQ Auftrag	1.000 Stück
RoHS konform	ja
REACH konform	ja
Material der Komponente	Kunststoff

#### Direkte Links

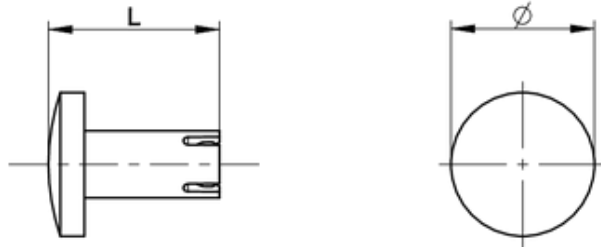
- › [RAFI eCatalog](#)

#### › Einbaumaße

Außenmaß Länge	9,95 mm
Außenmaß Breite	6 mm
Außenmaß Höhe	6 mm
Stößellänge L	9,95 mm
Auflagehöhe A	2,55 (SMT) / 2,5 (THT) mm
Gesamthöhe GH	12,5 mm

**Zeichnungen**

**Maß-Zeichnungen**



**System-Zeichnung**

Empfehlung  
 Hochprägung: 0.35 mm  
 Klebedicke: 0.15 mm

